



PAVILIA ROSA

漱蘊

精選複式四房單位

Enduring Elegance
恆久質感 勾勒雋永大宅



A Stature Of Quiet Magnificence
氣派自成 低密度¹ 超級豪宅



經改動客/飯廳之模擬效果圖 | 2樓和3樓D2單位(複式單位)⁵

Refining Life Within And Beyond



複式單位室內格局'開揚大氣，以奢華酒店級的工藝標準，
從精確的收邊到無暇的銜接，確保目光所及、指尖所觸，
皆能回應住戶對高品質與尊貴氣度的極致要求。



經改動主人睡房之模擬效果圖 | 2樓和3樓D2單位(複式單位)¹



經改動客/飯廳之模擬效果圖 | 2樓和3樓D2單位(複式單位)¹

Refining Life Within And Beyond



部分單位¹配備頂級德國 **Miele** 家電²，以精準性能與卓越設計，

將科技轉化為沉穩的體貼，讓生活重心回歸家的本質。

個別複式單位¹設有高樓底³溫室及工作平台，

罕有的AI Fresco設計¹，讓住戶可隨心打造成早午餐區，

或在Magic Hour時分於此小酌一杯，享受寫意生活。



經改動廚房之模擬效果圖 | 2樓和3樓D2單位(複式單位)^B

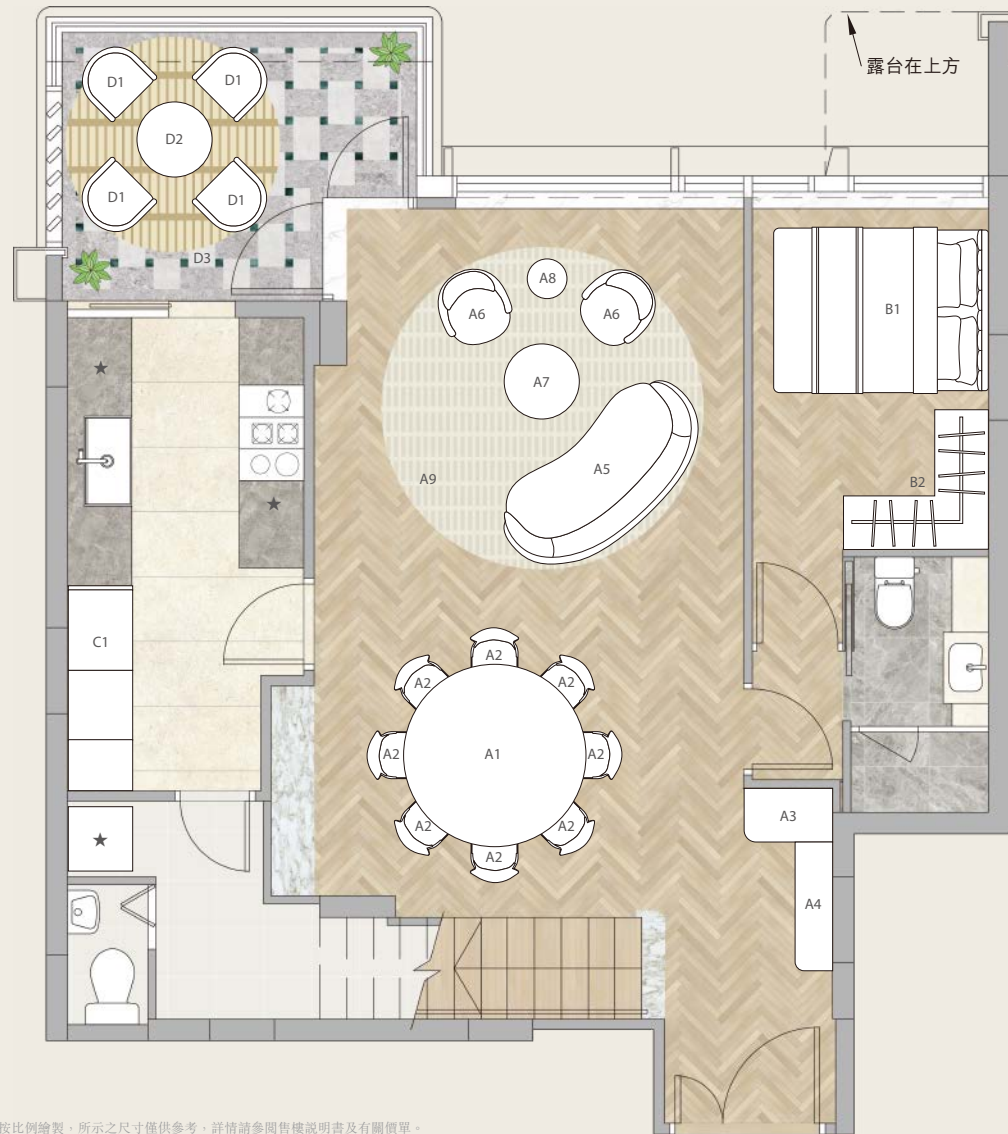


經改動溫室及工作平台之模擬效果圖 | 2樓和3樓D2單位(複式單位)^B

Blossom Duplex 繁花·複邸⁺

2樓和3樓D2單位(複式單位)

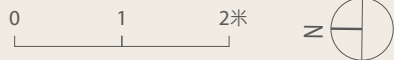
4房3套+工作間連洗手間 | 實用面積 1,605平方呎^{*}



2樓下層複式

家具尺寸表

客/飯廳	長(毫米)	闊(毫米)
A1 餐枱	1700	1700
A2 椅子	450	450
A3 櫃	825	500
A4 櫃	1200	350
A5 沙發	2100	1000
A6 單座位沙發	700	660
A7 茶几	700	700
A8 茶几	370	370
A9 地毯	3000	3000
睡房3		
B1 雙人床	2000	1550
B2 衣櫃	1350	1300
廚房		
C1 櫃	1900	600
溫室及工作平台		
D1 椅子	600	560
D2 茶几	700	700
D3 地毯	2000	2000



*此裝置乃實際住宅物業的標準裝置，並非家具。

以上住宅單位之平面圖經簡化處理及作為範家具之布局，所列之家具可能並非按比例繪製，所示之尺寸僅供參考，詳情請參閱售樓說明書及有關價單。

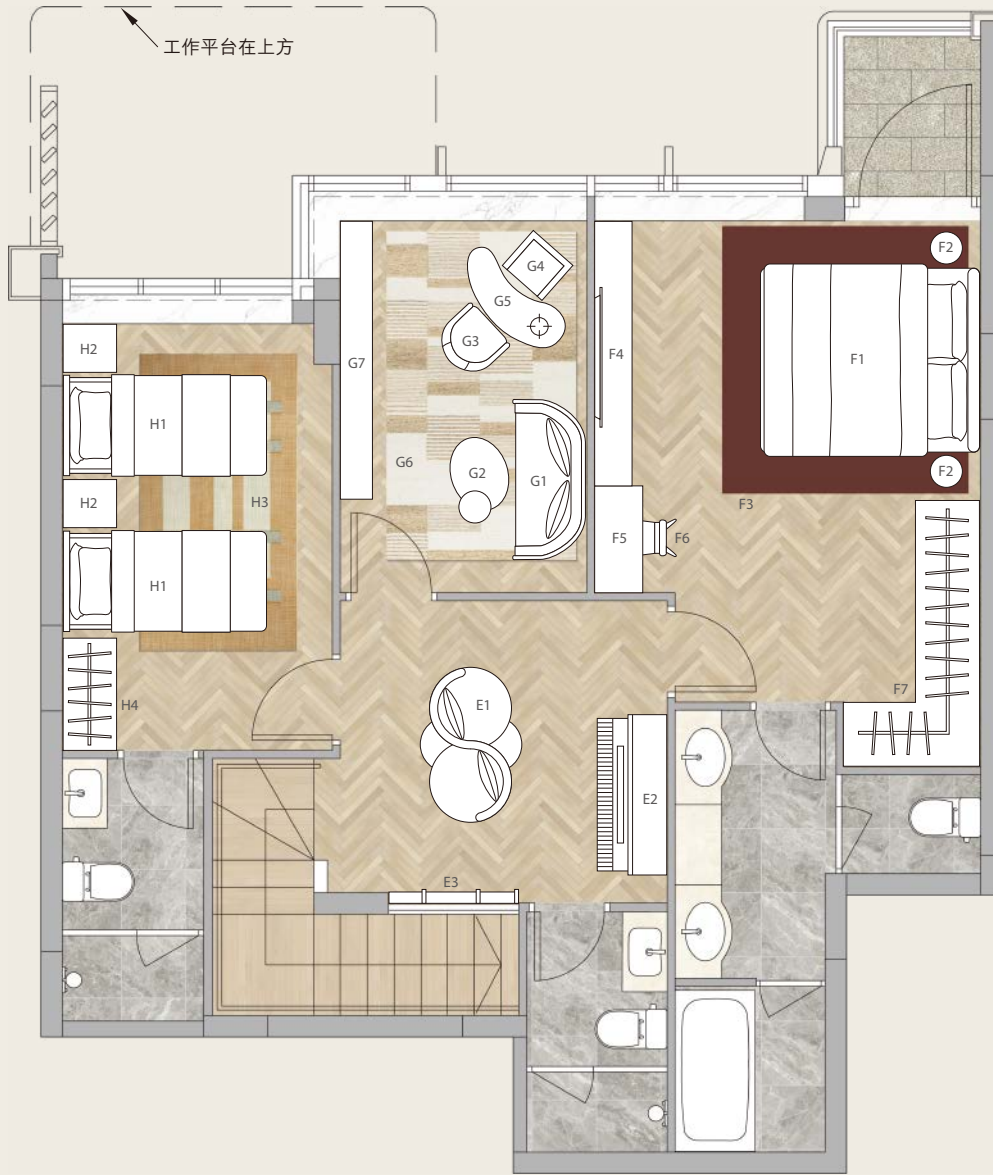
*實用面積(包括在構成該住宅物業的一部分的範圍內的露台、工作平台及陽台(如有)的樓面面積)是按照《一手住宅物業銷售條例》第8條計算得出的。實用面積不包括《一手住宅物業銷售條例》附表2第1部所指明的每一項的面積。並四捨五入至整數平方呎，以平方呎與以平方米之數字可能有些微差異。

備註：i.關於本發展項目的詳細尺寸平面圖，請參閱售樓說明書。ii.以上平面圖所顯示的設計、布局及用料等經設計師作出修改，並非交樓標準，另單位內的家具、裝置、設備等亦僅作參考用途，不應被視為發展項目內的交樓標準。賣方不會就此提供的設計、家具、裝置、設備等提供任何明示或暗示的承諾、陳述及/或保證。有關發展項目的標準布局、裝置、裝修物料及設備，請參閱售樓說明書。iii.建議的家具布局圖只供參考。所有單位並不提供家具。iv.所有家具之尺寸均以毫米標示。v.圖中所顯示的裝置、裝修物料、設備、裝飾物、設施、家具、器材、燈光、植物、擺設、藝術品及其他物件僅作參考用途，不一定會在日後發展項目落成後於住宅物業提供及與交樓標準及實際狀況不同。裝置、裝修物料及設備之提供以買賣合約條款及條件為準。賣方保留權利改動發展項目的建築圖則及保留權利改動、修改和更改發展項目的設計、布局、用料、裝置、裝修物料及設備。單位有關之開關改動(如有)，於其他單位未必適用或可行。買方於改動任何開關前，必須先就改動工程向有關專業人士查詢。改動或處理間隔牆或門，可能被相關的法律、法規及/或公契所限制，及/或可能需要相關政府部門及/或發展項目管理人員同意或批准，方可進行。有關交樓標準之裝置、裝修物料及設備，請參閱售樓說明書。vi.住宅大樓的住宅物業的描述中，字首「D」指Deluxe Duplex單位，而編號指Deluxe Duplex單位的編號。例如「D1」指的Deluxe Duplex 1號單位。vii.溫室(如有)屬住宅物業一部分，並非發展項目之公用部分。如適用，在「發展項目中的住宅物業的面積」部份內所列出的有關住宅物業之實用面積包括該溫室之樓面面積。發展項目的認可人士已證明溫室(a)在使用上沒有限制亦不會對相關住宅物業業主享用該住宅物業造成影響及(b)是專供相關住宅物業業主使用而設。

Blossom Duplex

繁花·複邸⁺

2樓和3樓D2單位(複式單位)



3樓上層複式

家具尺寸表

	長(毫米)	闊(毫米)
E1 沙發	1500	950
E2 鋼琴	1500	650
E3 櫃	1200	130
主人睡房		
F1 雙人床	2050	1800
F2 床頭櫃	300	300
F3 地毯	2500	2300
F4 電視櫃	2475	350
F5 書枱	1000	450
F6 椅子	450	350
F7 衣櫃	2500	1275
睡房1		
G1 沙發	1500	680
G2 茶几	800	550
G3 單座位沙發	550	530
G4 椅子	500	450
G5 書枱	1150	500
G6 地毯	3100	1800
G7 櫃	2600	300
睡房2		
H1 單人床	1900	950
H2 床頭櫃	500	450
H3 地毯	2800	1500
H4 衣櫃	1050	500

以上住宅單位之平面圖經簡化處理及作示範家具之布局, 所列之家具可能並非按比例繪製, 所示之尺寸僅供參考, 詳情請參閱售樓說明書及有關價單。

備註: i. 關於本發展項目的詳細尺寸平面圖, 請參閱售樓說明書。ii. 以上平面圖所顯示的設計、布局及用料等經設計師作出修改, 並非交樓標準, 另單位內的家具、裝置、設備等亦僅作參考用途, 不應被視為發展項目內的交樓標準。賣方不會就此提供的設計、家具、裝置、設備等提供任何明示或暗示的承諾、陳述及/或保證。有關發展項目的標準布局、裝置、裝修物料及設備, 請參閱售樓說明書。iii. 建議的家具布局圖只供參考。所有單位並不提供家具。所有家具之尺寸均以毫米標示。iv. 圖中所顯示的裝置、裝修物料、設備、裝飾物、設施、家具、器材、燈光、植物、擺設、藝術品及其他物件僅作參考用途, 不一定會在日後發展項目落成後於住宅物業提供及與交樓標準及實際狀況不同。裝置、裝修物料及設備之提供以買賣合約條款及條件為準。賣方保留權利改動發展項目的建築圖則及保留權利改動、修改和更改發展項目的設計、布局、用料、裝置、裝修物料及設備。單位有關之間隔改動(如有), 於其他單位未必適用或可行。買方於改動任何間隔前, 必須先就改動工程向有關專業人士查詢。改動或處理間隔或門, 可能被相關的法律、法規及/或公契所限制, 及/或可能需要相關政府部門及/或發展項目管理人同意或批准, 方可進行。有關交樓標準之裝置、裝修物料及設備, 請參閱售樓說明書。v. 住宅大樓的住宅物業的描述中, 字首「D」指Deluxe Duplex單位, 而編號指Deluxe Duplex單位的編號。例如「D1」指的Deluxe Duplex 1號單位。

Jade Duplex 碧璽·複邸⁺

2樓和3樓G1單位(複式單位)

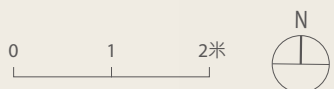
4房3套+起居室+工作間連洗手間+儲物室 | 實用面積 2,184平方呎[<]



2樓下層複式

家具尺寸表

客/飯廳	長(毫米)	闊(毫米)
A1 餐枱	1800	1800
A2 椅子	650	600
A3 櫃	2000	350
A4 沙發	3050	1800
A5 單座位沙發	850	770
A6 茶几	1400	900
A7 地毯	3000	2600
A8 電視櫃	3000	400
A9 櫃	2600	350
睡房3		
B1 雙人床	2000	1550
B2 床頭櫃	400	400
B3 書枱	750	400
B4 椅子	400	370
B5 衣櫃	1550	600
廚房		
C1 櫃	1200	600
溫室及工作平台		
D1 椅子	580	600
D2 茶几	400	400



[<]此裝置乃實際住宅物業的標準裝置，並非家具。
以上住宅單位之平面圖經簡化處理及作為範家具之布局，所列出之家具可能並非按比例繪製，所示之尺寸僅供參考。詳情請參閱售樓說明書及有關價單。

[<]實用面積(包括在構成該住宅物業的一部分的範圍內的露台、工作平台及陽台(如有)的樓面面積)是按照《一手住宅物業銷售條例》第8條計算得出的。實用面積不包括《一手住宅物業銷售條例》附表2第1部所指明的每一項的面積。並四捨五入至整數平方呎，以平方呎與以平方米之數字可能有些微差異。

備註：i.關於本發展項目的詳細尺寸平面圖，請參閱售樓說明書。ii.以上平面圖所顯示的設計、布局及用料等經設計師作出修改，並非交樓標準，另單位內的家具、裝置、設備等亦僅作參考用途，不應被視為發展項目內的交樓標準。賣方不會就此提供的設計、家具、裝置、設備等提供任何明示或暗示的承諾、陳述及/或保證。有關發展項目的標準布局、裝置、裝修物料及設備，請參閱售樓說明書。iii.建議的家具布局圖只供參考。所有單位並不提供家具。iv.所有家具之尺寸均以毫米標示。v.圖中所顯示的裝置、裝修物料、設備、裝飾物、設施、家具、器材、燈光、植物、擺設、藝術品及其他物件僅作參考用途，不一定會在日後發展項目落成後於住宅物業提供及與交樓標準及實際狀況不同。裝置、裝修物料及設備之提供以買賣合約條款及條件為準。賣方保留權利改動發展項目的建築圖則及保留權利改動、修改和更改發展項目的設計、布局、用料、裝置、裝修物料及設備。單位有關之間隔改動(如有)，於其他單位未必適用或可行。買方於改動任何間隔前，必須先就改動工程向有關專業人士查詢。改動或處理間隔牆或門，可能被相關的法律、法規及/或公契所限制，及/或可能需要相關政府部門及/或發展項目管理人同意或批准，方可進行。有關交樓標準之裝置、裝修物料及設備，請參閱售樓說明書。vi.住宅大樓的住宅物業的描述中，字首「G」指Garden Residence單位，而編號指Garden Residence單位的編號。例如「G1」指的Garden Residence 1號單位。vii.溫室(如有)屬住宅物業一部分，並非發展項目之公用部分。如適用，在「發展項目中的住宅物業的面積」部份內所列出的有關住宅物業之實用面積包括該溫室之樓面面積。發展項目的認可人士已證明溫室(a)在使用上沒有限制亦不會對相關住宅物業業主享用該住宅物業造成影響及(b)是專供相關住宅物業業主使用而設。

Jade Duplex 碧璽·複邸⁺

2樓和3樓G1單位(複式單位)

3樓上層複式

家具尺寸表



起居室		長(毫米)	闊(毫米)
E1	椅子	600	550
E2	茶几	800	800
E3	茶几	400	400
E4	地毯	2400	2400
E5	電視櫃	1800	300
E6	鋼琴	1500	650
E7	椅子	600	300
E8	櫃	1480	300
主人睡房			
F1	雙人床	2000	1850
F2	床頭櫃	400	400
F3	長凳	900	400
F4	地毯	2100	2100
F5	電視櫃	1800	300
F6	書枱	1600	400
F7	椅子	400	370
F8	衣櫃	1650	600
睡房1			
G1	雙人床	2000	1550
G2	床頭櫃	400	400
G3	櫃	2200	400
G4	衣櫃	1900	600
睡房2			
H1	雙人床	2000	1550
H2	床頭櫃	400	300
H3	長凳	900	400
H4	書枱	1500	400
H5	椅子	400	375
H6	椅子	560	560
H7	茶几	400	400
H8	地毯	1200	1200
H9	衣櫃	1650	600

以上住宅單位之平面圖經簡化處理及作示範家具之布局, 所列之家具可能並非按比例繪製, 所示之尺寸僅供參考, 詳情請參閱售樓說明書及有關價單。

備註: i.關於本發展項目的詳細尺寸平面圖, 請參閱售樓說明書。ii.以上平面圖所顯示的設計、布局及用料等經設計師作出修改, 並非交樓標準, 另單位內的家具、裝置、設備等亦僅作參考用途, 不應被視為發展項目內的交樓標準。賣方不會就此提供的設計、家具、裝置、設備等提供任何明示或暗示的承諾、陳述及/或保證。有關發展項目的標準布局、裝置、裝修物料及設備, 請參閱售樓說明書。iii.建議的家具布局圖只供參考。所有單位並不提供家具。iv.所有家具之尺寸均以毫米標示。v.圖中所顯示的裝置、裝修物料、設備、裝飾物、設施、家具、器材、燈光、植物、擺設、藝術品及其他物件僅作參考用途, 不一定會在日後發展項目落成後於住宅物業提供及與交樓標準及實際狀況不同。裝置、裝修物料及設備之提供以買賣合約條款及條件為準。賣方保留權利改動發展項目的建築圖則及保留權利改動、修改和更改發展項目的設計、布局、用料、裝置、裝修物料及設備。單位有關之開隔改動(如有, 於其他單位未必適用或可行。買方於改動任何開隔前, 必須先就改動工程向有關專業人士查詢。改動或處理開隔或門, 可能被相關的法律、法規及/或公契所限制, 及/或可能需要相關政府部門及/或發展項目管理人同意或批准, 方可進行。有關交樓標準之裝置、裝修物料及設備, 請參閱售樓說明書。vi.住宅大樓的住宅物業的描述中, 字首「G」指Garden Residence單位, 而編號指Garden Residence單位的編號。例如「G1」指的Garden Residence 1號單位。

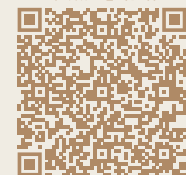


會所入口之模擬效果圖


www.paviliarosa.com.hk# 街道名稱及門牌號數 (臨時): 玫瑰街28號^ 區域: 石硤尾 本廣告/宣傳資料內載列的相片、圖像、繪圖或素描顯示純屬畫家對有關發展項目之想像。有關相片、圖像、繪圖或素描並非按照比例繪畫及/或可能經過電腦修飾處理。準買家如欲了解發展項目的詳情, 請參閱售樓說明書。賣方亦建議準買家到有關發展地盤作實地考察, 以對該發展地盤、其周邊地區環境及附近的公共設施有較佳了解。

由賣方為施行《一手住宅物業銷售條例》第2部而就發展項目指定的互聯網網站的網址。^上述門牌號數為臨時門牌號數, 有待該發展項目建成時確認。發展項目名稱: 激蘊(下稱「發展項目」)。賣方: BREMONT INVESTMENTS LIMITED。賣方的控權公司: 新世界發展有限公司、ECHO TRILLION LIMITED、BLOOMING TWIST LIMITED*。發展項目的認可人士及該認可人士以其專業身份擔任經營人、董事或僱員的商號或法團: 亞設貝佳國際(香港)有限公司之賴志良先生。發展項目的承建商: Build King Construction Limited。就發展項目中的住宅物業的出售而代表擁有人行事的律師事務所: 胡關李羅律師行。已為發展項目的建造提供貸款或已承諾為該項建造提供融資的認可機構: 不適用。已為發展項目的建造提供貸款的任何其他人: 新世界金融有限公司。本廣告由「激蘊」之賣方發布。盡賣方所知發展項目的預計關鍵日期為2027年11月30日(「關鍵日期」指該項目在遵照經批准的建築圖則的情況下在各方面均屬完成的日期。預計關鍵日期是受到買賣合約所允許的任何延期所規限的。)。賣方建議準買方參閱有關售樓說明書, 以了解本發展項目的資料。*ECHO TRILLION LIMITED及BLOOMING TWIST LIMITED均為英屬處女群島成立之有限法律責任的公司。1.發展項目的單位戶型、間隔、圖則、裝置、裝修物料及設備以政府有關部門最後批准之圖則為準, 詳情請參閱售樓說明書, 並以買賣合約條款為準。賣方保留權利根據買賣合約更改發展項目的建築圖則。單位有關之間隔改動(如有), 於其他單位未必適用或可行。買方於改動任何間隔前, 必須先就改動工程向有關專業人士查詢。改動或處理間隔牆或門, 可能被相關的法律、法規及/或公契所限制, 及/或可能需要相關政府部門及/或發展項目管理人同意或批准, 方可進行。2.除另有指明外, 所有裝置、裝修物料、設備、設施、家具、器材、燈飾、藝術品、裝飾品及其他物件等並非交樓標準, 亦不適用於所有住宅物業。有關裝置、裝修物料及設備、採用之品牌或製造商的詳情, 請參閱售樓說明書, 並以買賣合約條款為準。賣方保留權利更改及/或以任何其他裝置、裝修物料、設備及採用之品牌或製造商代替有關裝置、裝修物料、設備及採用之品牌或製造商, 詳情請參閱售樓說明書。3.層與層之間的高度(指該樓層之石屎地台面與上一層石屎地台面之高度距離)包括但不限於當中在該樓層跌級樓板的跌級高度, 該等跌級樓板有部分位於該樓層或上一層之石屎地台面。有關發展項目的詳細資料, 請參閱售樓說明書。4.會所及不同康樂設施可能需收取費用方可使用。該等設施(包括會所及附屬康樂設施等)於發展項目入伙時未必能即時使用。會所及康樂設施之名稱(如有顯示)僅作宣傳推廣之用, 所顯示的設施之名稱有待決定, 可能更改, 所有設施之名稱未必與實際設施(包括會所)日後啟用時的設施名稱相同, 且不會用於或出現在發展項目的建築圖則、買賣合約、公契、轉讓契或其他業權文件或法律文件中。賣方保留權利修改會所及康樂設施及其間隔、設計、佈局及用途。本廣告/宣傳資料並不構成亦不得詮釋為賣方對發展項目或其任何部分作出任何(不論明示或隱含)要約、陳述、承諾或保證或合約條款(不論與景觀是否有關)。賣方保留權利不時修訂及/或更改會所設施, 以及其他設施、部分和範圍之裝置、裝修物料、設備及其間隔、用料、傢俬、設計、布局、用途、規格及顏色等的權利, 而無須另行通知。有關發展項目的詳細資料, 請參閱售樓說明書。A.本廣告/宣傳資料內載列的相片、圖像、繪圖、模擬動畫或素描顯示純屬畫家對有關發展項目之想像。有關相片、圖像、繪圖或素描並非按照比例繪畫及/或可能經過電腦修飾處理。準買家如欲了解發展項目的詳情, 請參閱售樓說明書。賣方亦建議準買家到有關發展地盤作實地考察, 以對該發展地盤、其周邊地區環境及附近的公共設施有較佳了解。B.此模擬效果圖顯示純屬畫家對發展項目2樓和3樓D2單位(複式單位)之想像, 僅供參考之用。圖中所顯示的設計、布局及景觀純屬設計師之想像, 並非交樓標準, 亦不反映住宅物業交樓時的景觀。圖中所顯示的裝置、裝修物料、設備、裝飾物、設施、家具、器材、燈光、植物、擺設、藝術品及其他物件僅作參考用途, 不一定會在日後發展項目落成後於住宅物業提供及與交樓標準及實際狀況不同。裝置、裝修物料及設備之提供以買賣合約條款及條件為準。賣方保留權利改動發展項目的建築圖則及保留權利改動、修改和更改發展項目的設計、布局、用料、裝置、裝修物料及設備。單位有關之間隔改動(如有), 於其他單位未必適用或可行。買方於改動任何間隔前, 必須先就改動工程向有關專業人士查詢。改動或處理間隔牆或門, 可能被相關的法律、法規及/或公契所限制, 及/或可能需要相關政府部門及/或發展項目管理人同意或批准, 方可進行。此模擬效果圖經電腦修飾處理, 並不構成亦不應詮釋為賣方對發展項目或住宅物業的景觀作出任何明示或暗示的要約、陳述、承諾、保證或合約條款。有關交樓標準之裝置、裝修物料及設備, 請參閱售樓說明書。C.此模擬效果圖並非於發展項目之會所或康樂設施拍攝, 僅供參考。所顯示的裝置、裝修物料、設備、裝飾物、設施、家具、器材、燈光、藝術品及其他物件不一定會在日後發展項目落成後於會所或康樂設施提供或與實際狀況不同。賣方保留變更、修改和更改會所或康樂設施的設計、布局、間隔和用途的權利。會所或康樂設施的開放時間和使用均受相關法律、批地文件條件、發展項目之公契條款和實際情況所規定和限制。會所或康樂設施可能需收取費用方可使用。會所或康樂設施於發展項目入伙時未必能即時使用。會所或康樂設施之名稱僅用於宣傳推廣目的, 並未必會使用或出現於建築圖則、地契文件或其他法律文件中。有關名稱可能在發展項目落成時或其後有所改變, 賣方並無作出任何不論明示或暗示的承諾、陳述或保證。此模擬效果圖經電腦修飾修改或更改, 並不構成亦不得詮釋為賣方對發展項目或其任何一部分作出任何不論明示或暗示的要約、承諾、陳述或保證。+所述之描述或名稱(如有顯示)僅作宣傳推廣之用, 所顯示的名稱有待決定, 可能更改, 所有名稱未必與實際日後入伙時的名稱相同, 且不會用於或出現在發展項目的建築圖則、買賣合約、公契、轉讓契或其他業權文件或法律文件中。賣方亦保留權利更改發展項目之建築圖則及其他圖則(包括但不限於發展項目之布局和設計等), 並以政府有關部門最後批准之圖則為準。上述資料僅供參考, 並不構成賣方作出任何不論明示或隱含之要約、陳述、承諾或保證或合約條款(不論與景觀是否有關)。「PAVILIA COLLECTION」系列是指包括柏蔚山、柏傲山、柏傲灣、傲瀾、柏傲莊、柏蔚森、皇都、激蘊及激蘊在內之不同住宅項目, 各項目分別受其各自之批地文件管轄。上述之其他住宅項目與賣方及發展項目無關。「PAVILIA COLLECTION」僅屬推廣名稱, 不會用於或出現於建築圖則、買賣合約、公契、轉讓契或其他業權或法律文件。印製/製作日期: 2026年5月29日

「激蘊」網站



賣方的控權公司：

 **新世界發展有限公司**
New World Development Company Limited

PAVILIA
COLLECTION BY NWD

查詢：

(852) 8338 3338

展銷廳：

鰂魚涌英皇道728號
K11 ATELIER King's Road 2樓 Hall B
(港鐵鰂魚涌站C出口)